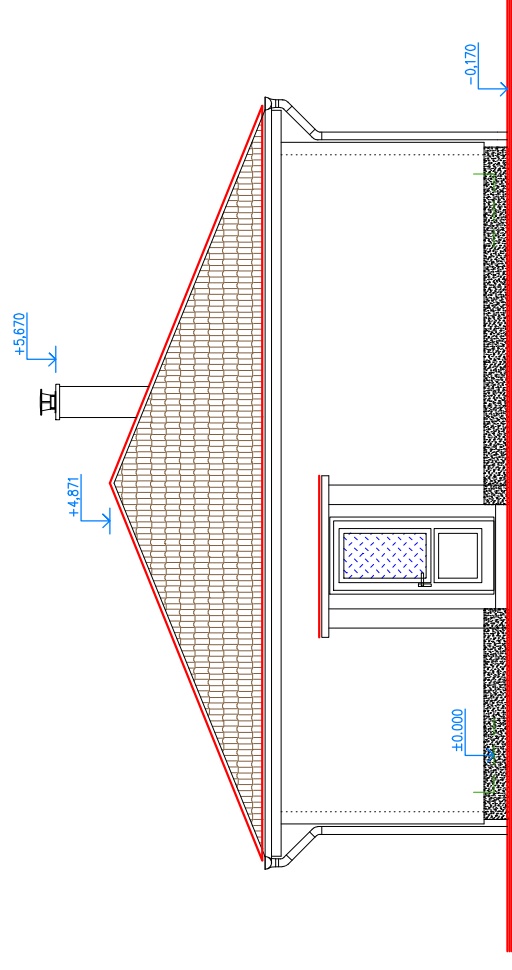
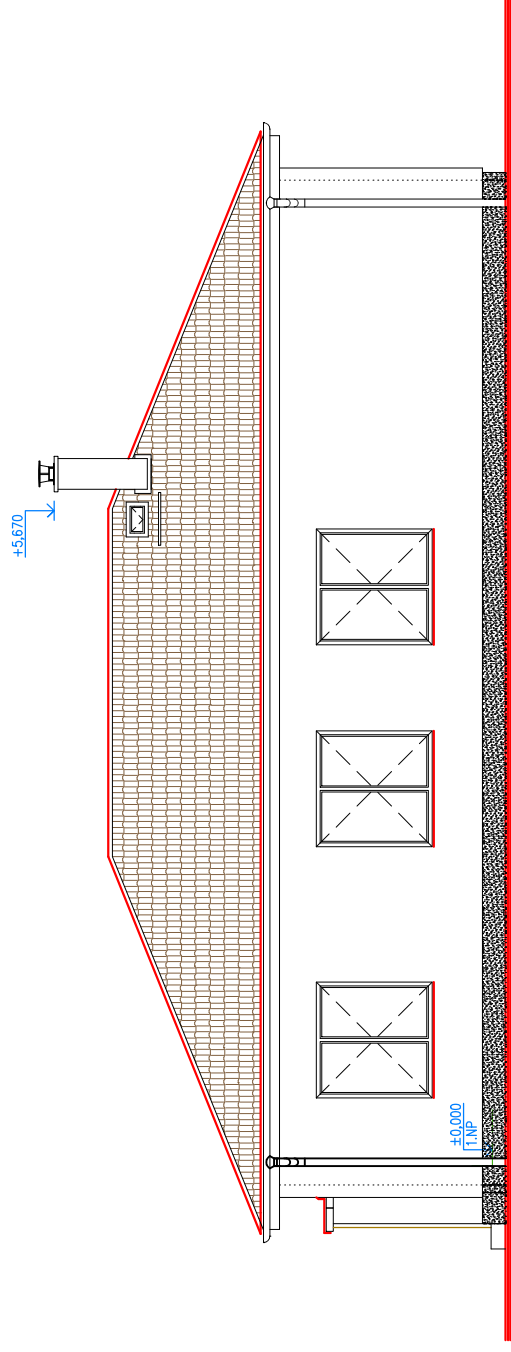


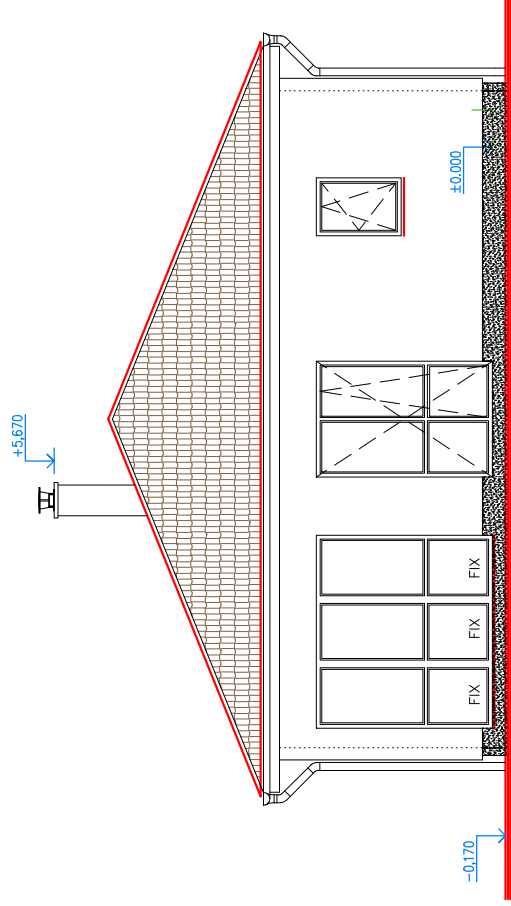
POHLED VÝCHODNÍ



POHLED SEVERNÍ



POHLED ZÁPADNÍ



POHLED JIŽNÍ

**LEGENDA**

FASÁDA:	STRUKTURÁLNÍ OMÍTKA-SILKONOVÁ ZRN.2
STŘEŠNÍ KRYTINA:	ZATEPLOVACÍ SYSTÉM PPS tl.160mm
KLEMPÍŘ. PRVKY:	BETONOVÁ TAŠKA - ČERNÁ POZINK PLECH
OKNA:	PLASTOVÁ OKNA ZÁKLADNÍ ODSTÍN BÍLÝ/BÍLÝ
VCHODOVÉ DVEŘE:	PLASTOVÁ, ČÁSTEČNĚ PROSKLENÁ, BÍLÁ
ŘÍMSY:	RIGIDUR na CD profilech, PPS 20mm, SÍTKA + LEPIDLO, FASÁDNÍ OMÍTKA
SOKL:	XPS tl.100mm+STRUKTUR. OMÍTKA
KOMÍN:	OPLECHOVÁNÍ KOMÍNA
VENKOVNÍ SCHODY:	TYPOVÉ BETONOVÉ SCHODY TRYSKANÉ

BAREVNÉ ŘEŠENÍ UPŘESNÍ INVESTOR PŘED VLASTNÍ REALIZACÍ

NAVRHL, VYPRACOVAL, KRESLIL	Autorizoval	<b>CS STAV s.r.o.</b> IČO:17461561 Jižní 307, Šindlovy Dvory 370 01 České Budějovice
CS STAV s.r.o., IČO:17461561 Jižní 307, Šindlovy Dvory 370 01 České Budějovice	Slezák Petr	
OBEC	KRAJ	JIHOČESKÝ
INVESTOR		
AKCE	RODINNÝ DŮM TYP „D 2023,, k.ú.	
DATUM	FORMÁT	ČÍSLO VÝKRESU
	A3	7
MĚŘÍTKO	1:100	
ÚČEL	OHlášení stavby	

**POHLEDY**